

# EMPAD-projektet

Möjliggöra för vuxna som lider av mental ohälsa  
att lära och delta socialt 2010–2012  
510423-LLP-1-2010-FI-GRUNDTVIG-GMP

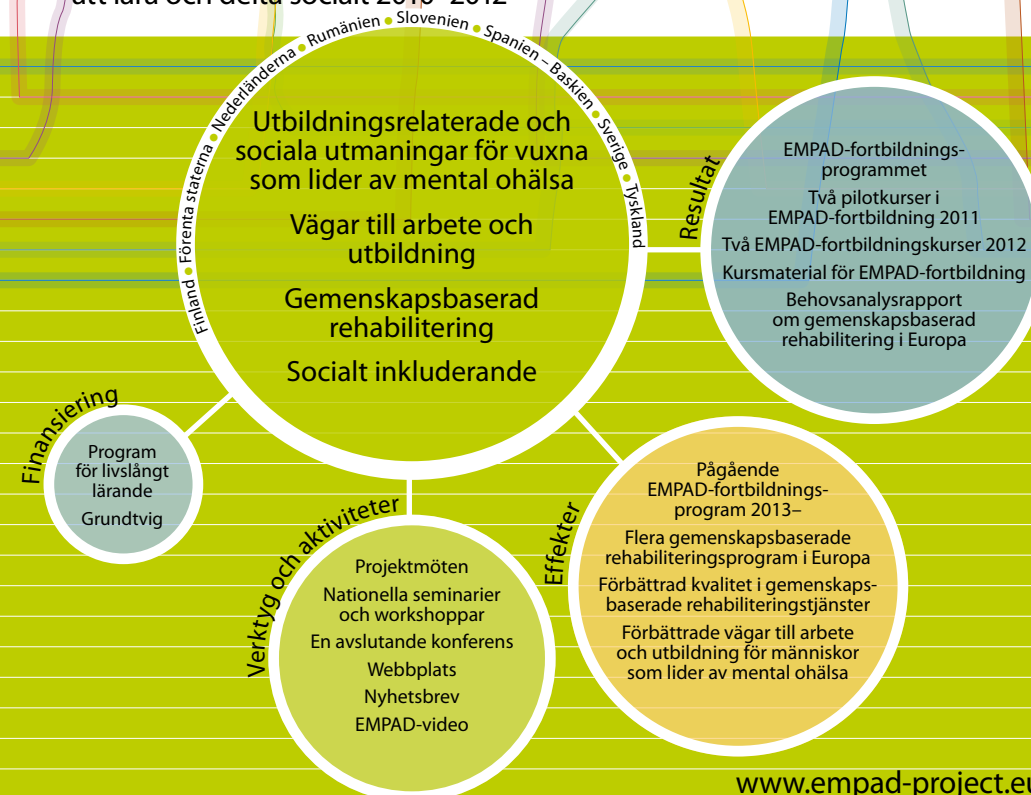
# EMPAD-projektet

Möjliggöra för vuxna som lider av mental ohälsa  
att lära och delta socialt 2010–2012

PROJEKTKOORDINATOR  
National Institute for Health and Welfare  
www.thl.fi

KONTAKTINFORMATION  
Projektkoordinator: Ville Grönberg  
Institutet för hälsa och välfärd  
PB 30, 00271 Helsingfors  
Tel. +358 20 610 7130  
E-post: ville.gronberg@thl.fi  
www.empad-project.eu

Projektet genomförs med ekonomiskt stöd från  
Europeiska kommissionen. För uppgifterna i denna  
publikation ansvarar endast upphovsmannen. Europeiska  
kommissionen tar inget ansvar för hur dessa uppgifter kan  
komma att användas.



Programmet för livslångt lärande

# EMPAD-projektet

Målet för EMPAD-projektet är att skapa ett nytt fortbildningsprogram för personal verksamma inom området vuxnas lärande och andra som yrkesmässigt arbetar med människor som lider av mental ohälsa. EMPAD-fortbildningen ger en orientering av tjänster för gemenskapsbaserad rehabilitering (CBR) och i synnerhet Klubbhusmetoden, med tyngdpunkten på rehabilitering, utbildningstillfällen och integrering på arbetsmarknaden av personer som lider av mental ohälsa.



## Fortbildningsprogrammet

EMPAD-fortbildningsprogrammet kommer att testas under projektets gång och den slutgiltiga fortbildningsprodukten kommer att erbjudas den europeiska målgruppen via utbildningsdatabasen Comenius-Grundtvig (<http://ec.europa.eu/education/trainingdatabase/search.cfm>).

Projektet kommer att publicera fortbildningsmaterial för kurser och erbjuda öppet webbaserat material för distansundervisning. Vuxna med erfarenhet av mental ohälsa kommer att delta i utvecklingen och implementeringen av projektet, som "experter genom erfarenhet".

EMPAD-projektet främjar kvaliteten på tjänster för gemenskapsbaserad rehabilitering, genom att erbjuda nya typer av utbildningstillfällen för specialister. Långsiktigt kommer projektet att underlätta för nya CBR-program och utbildningsmöjligheter för vuxna som lider av mental ohälsa, inom områden där liknande möjligheter ännu inte finns tillgängliga. Ett ökat antal CBR-program kommer att öppna nya tillfällen för medborgare i underläge att delta i livslångt lärande och inkluderas i samhället.

## Resultat

- EMPAD-fortbildningsprogrammet
  - Två pilotkurser i EMPAD-fortbildning 2011
  - Två EMPAD-fortbildningskurser 2012
  - Kursmaterial för EMPAD-fortbildning
- Behovsanalysrapport om gemenskapsbaserad rehabilitering i Europa

- Projektets webbplats
- Sju nationella seminarier och tre workshoppar
- En avslutande konferens

## Partners

- Terveystien ja Hyvinvoinnin laitos – Institutet för hälsa och välfärd, Finland
- Sozialpsychiatrisches Zentrum des PARITÄTISCHEN in Bayern, Clubhaus Schwalbennest och Clubhaus München Giesing, Tyskland
- Helsingin Klubitallot – Helsingfors klubbhus, Finland
- De Waterheugel, Amsterdam, Nederländerna
- Papiot, zavod, Ljubljana, Slovenien
- Fountain House Stockholm, Sverige
- Fundatia Estuar, Rumänien
- Foundation UZTAI Fundazioa, Spanien
- Zavod RUJ – institut för utbildning, meritering och rehabilitering, Slovenien
- International Center for Clubhouse Development, Förenta staterna