

Proiectul EMPAD 2010–2012

Crearea posibilității de învățare și de includere
socială pentru adulți cu probleme de sănătate mintală
510423-LLP-1-2010-FI-GRUNDTVIG-GMP

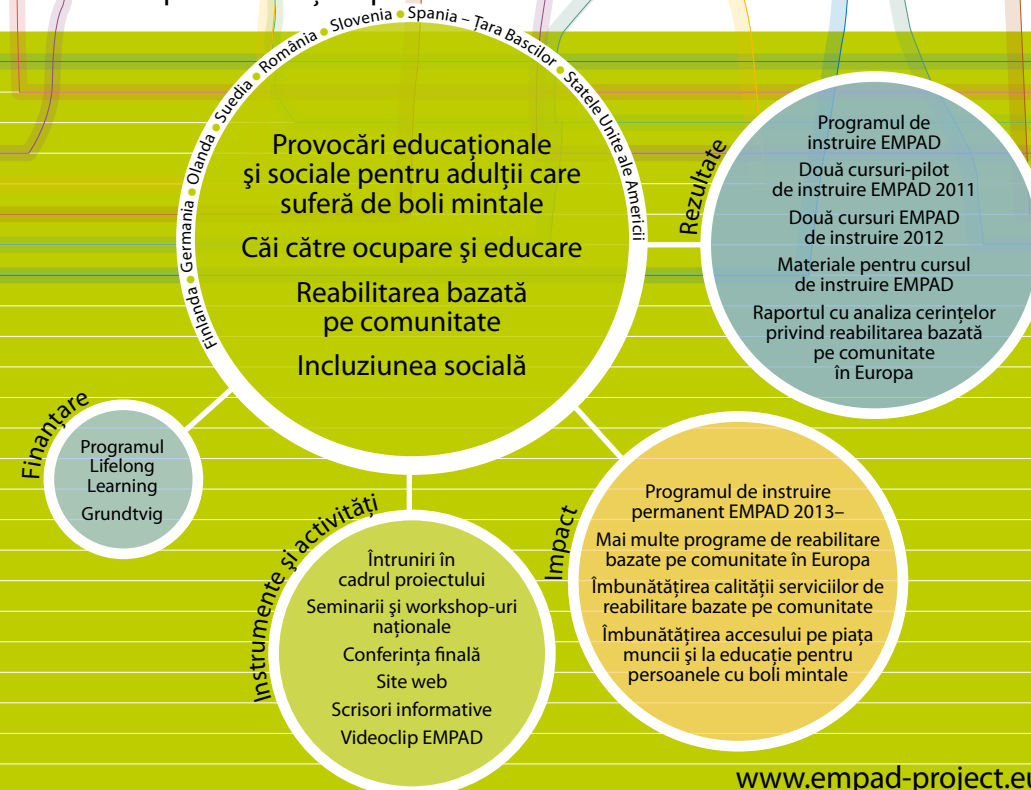
Proiectul EMPAD 2010–2012

Crearea posibilității de învățare și de includere
socială pentru adulți cu probleme de sănătate mintală

COORDONATOR DE PROIECT
National Institute for Health and Welfare
www.thl.fi

INFORMAȚII DE CONTACT
Coordonator de Proiect: Mr. Ville Grönberg
National Institute for Health and Welfare (THL)
P.O.Box 30, FI-00271 Helsinki, Finland
Tel. +358 20 610 7130
E-mail: ville.gronberg@thl.fi
www.empad-project.eu

Acest proiect a fost finanțat cu sprijinul Comisiei Europene.
Această publicație reflectă numai punctul de vedere al
autorului și Comisia nu este responsabilă pentru eventuala
utilizare a informațiilor pe care le conține.



Proiectul EMPAD

Obiectivul proiectului EMPAD este crearea unui nou program de instruire pentru personalul implicat în educația adulților și pentru ceilalți profesioniști care lucrează cu persoane cu boli mintale. Instruirea EMPAD oferă o orientare pentru serviciile de reabilitare bazate pe comunitate (CBR) și, în special, pentru metoda Clubhouse, care pune accent pe orientarea recuperării, oportunitățile de învățare și integrarea pe piața forței de muncă a persoanelor cu boli mintale.



Programul

Programul de instruire EMPAD se va desfășura ca program-pilot în cadrul proiectului, iar produsul de instruire final va fi oferit publicului european prin intermediul Bazei de date de instruire Comenius-Grundtvig, (<http://ec.europa.eu/education/trainingdatabase/search.cfm>).

Proiectul va publica materiale de instruire pentru cursuri și va oferi pe Web materiale gratuite pentru învățământul de la distanță. Adulții care au suferit de boli mintale participă la dezvoltarea și implementarea proiectului ca „experți prin experiență”.

Proiectul EMPAD promovează calitatea serviciilor de reabilitare bazate pe comunitate, oferind profesioniștilor tipuri noi de oportunități de a efectua instruirea. Pe termen lung, proiectul va facilita noile programe CBR și posibilitățile de instruire pentru adulții care suferă de boli mintale în zone în care posibilitățile similare nu sunt încă accesibile. Numărul mai mare de programe CBR va oferi mai multe posibilități pentru cetățenii dezavantajați, astfel încât aceștia să beneficieze de învățătură pe parcursul întregii vieți și să fie incluși în societate.

Rezultate

- Programul de instruire EMPAD
 - Două cursuri-pilot de instruire EMPAD 2011
 - Două cursuri EMPAD de instruire 2012
 - Materiale pentru cursul de instruire EMPAD
- Raportul cu analiza cerințelor privind reabilitarea bazată pe comunitate în Europa

- Site-ul web al proiectului
- Șapte seminarii naționale și trei workshop-uri
- Conferința finală

Partenerii proiectului

- Terveyden ja Hyvinvoinnin laitos – The National Institute for Health and Welfare, Finlanda
- Sozialpsychiatrisches Zentrum des PARITÄTISCHEN in Bayern, Clubhaus Schwalbennest & Clubhaus München Giesing, Germania
- Helsingin Klubitlot ry, Finlanda
- De Waterheuvel, Olanda
- Papiot, Zavod, Ljubljana, Slovenia
- Fountain House Stockholm, Suedia
- Fundatia Estuar, România
- Foundation UZTAI Fundazioa, Spania – Țara Bascilor
- Zavod RUJ, Slovenia
- International Center for Clubhouse Development, Statele Unite ale Americii