

EMPAD-project

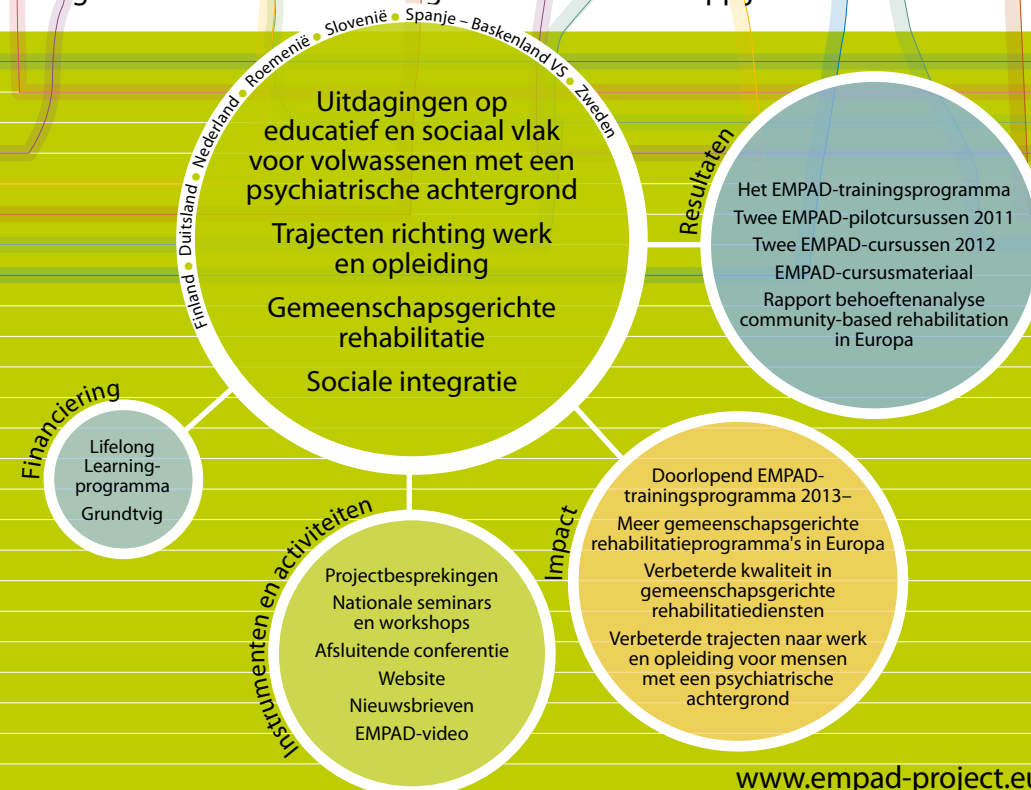
Volwassenen met een psychiatrische achtergrond kansen geven om te leren en te integreren in de maatschappij 2010–2012
510423-LLP-1-2010-FI-GRUNDTVIG-GMP

EMPAD-project

Volwassenen met een psychiatrische achtergrond kansen geven om te leren en te integreren in de maatschappij 2010–2012

PROJECTCOÖRDINATOR
National Institute for Health and Welfare
www.thl.fi

CONTACT INFORMATION
Projectcoördinator: Ville Grönberg
Terveyden ja Hyvinvoinnin laitos (THL)
– Nationaal instituut voor gezondheid en welzijn
P.O.Box 30, FI-00271 Helsinki, Finland
Tel. +358 20 610 7130
E-mail: ville.gronberg@thl.fi
www.empad-project.eu



EMPAD-project

Doel van het EMPAD-project is het creëren van een nieuw trainingsprogramma voor stafleden in het volwassenenonderwijs en andere professionals die werken met mensen met een psychiatrische achtergrond. Met de EMPAD-training kunnen mensen zich oriënteren op het gebied van community-based rehabilitation oftewel CBR-diensten en met name de Clubhouse-methode, waarbij de nadruk ligt op herstelgerichtheid, leermogelijkheden en arbeidsmarktintegratie van mensen met een psychische aandoening.



Trainingsprogramma

Tijdens het project zal er een pilotversie draaien van het EMPAD-trainingsprogramma en het uiteindelijke trainingsproduct zal voor het Europese publiek beschikbaar zijn via de Comenius-Grundtvig Training Database (<http://ec.europa.eu/education/trainingdatabase/search.cfm>).

Binnen het project wordt cursusmateriaal gepubliceerd en wordt via het internet vrij toegankelijk materiaal aangeboden voor leren op afstand. Volwassenen die te maken hebben gehad met psychische aandoeningen worden als "ervaringsdeskundigen" betrokken bij de projectontwikkeling en -implementatie.

Het EMPAD-project stimuleert de kwaliteit van community-based rehabilitation-diensten door het aanbieden van nieuwe soorten trainingsmogelijkheden voor professionals. Op lange termijn zal het project nieuwe CBR-programma's en trainingsmogelijkheden faciliteren voor volwassenen met een psychiatrische achtergrond op terreinen waar dergelijke mogelijkheden momenteel nog niet beschikbaar zijn. Via een toenemend aantal CBR-programma's zullen kansarme burgers meer mogelijkheden krijgen om een leven lang te blijven leren en te worden opgenomen in de maatschappij.

Resultaten

- Het EMPAD-trainingsprogramma
- Twee EMPAD-pilotcursussen 2011
- Twee EMPAD-cursussen 2012
- EMPAD-cursusmateriaal

- Rapport behoeftenanalyse community-based rehabilitation in Europa

- Projectwebsite

- Zeven nationale seminars en drie workshops

- Afsluitende conferentie

Partners

- Terveyden ja Hyvinvoinnin laitos – Nationaal instituut voor gezondheid en welzijn, Finland

- Sozialpsychiatrisches Zentrum des PARITÄTISCHEN in Bayern, Clubhaus Schwalbennest & Clubhaus München Giesing, Duitsland

- Helsingin Klubitalot – de Clubhuizen van Helsinki, Finland

- De Waterheuvel, Amsterdam, Nederland

- Papiot, zavod, Ljubljana, Slovenië

- Fountain House Stockholm, Zweden

- Fundatia Estuar, Roemenië

- Stichting UZTAI Fundazioa, Spanje – Baskenland

- Zavod RUJ – instituut voor educatie, kwalificatie en rehabilitatie, Slovenië

- International Center for Clubhouse Development, United States of America